

COMMENT RÉAGIR À UN GRAVE DANGER ?

Cette synthèse du Document d'Information Communale sur les Risques Majeurs (DICRIM) vous présente les risques majeurs présents sur le territoire de Coulainnes et comment faire face à un grave danger.

Comment vous alerte-t-on ?

Les sirènes de la ville de Coulainnes sont testées chaque 1^{er} mercredi du mois à 12h.

- **La sirène :**
Début de l'alerte : 3 signaux de 1 minute 41 secondes espacés de 5 secondes.
Fin de l'alerte : 1 signal continu de 30 secondes.
- Des messages diffusés par des véhicules municipaux.
- Des messages sur le site internet de la ville, ses réseaux sociaux et ses panneaux lumineux.
- De l'information sur les radios publiques ou télévisions locales.



Vous devez agir rapidement

DÉBUT



FIN



Retrouvez le DICRIM complet
sur le site coulainnes.fr


Coulainnes



RISQUE D'INONDATION

Des pluies importantes et durables peuvent provoquer l'augmentation du niveau des cours d'eau et inonder en particulier les quartiers « Rives de Sarthe » de Coulaines.

AGIR VITE ET BIEN



Informez-vous sur : www.coulaines.fr
France 3, France bleu maine
Restez à l'écoute des consignes des autorités.

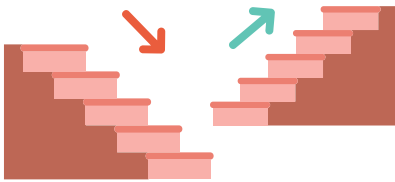
Mettez en sécurité vos biens susceptibles d'être endommagés et surveillez la montée des eaux.



Prenez des nouvelles de vos voisins.

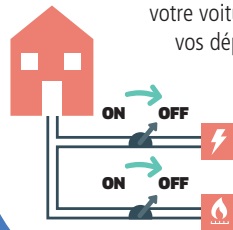


Réfugiez-vous en hauteur.



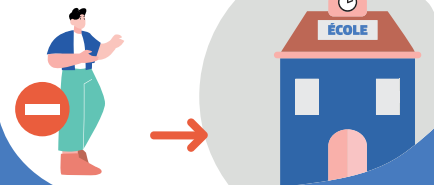
Ne descendez pas dans les sous-sols.

Ne prenez pas votre voiture et reportez vos déplacements.



Coupez le gaz et l'électricité.

N'allez pas chercher vos enfants à l'école, ils sont pris en charge par les enseignants.



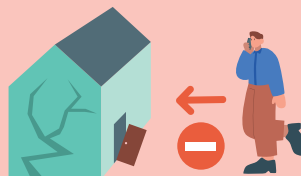
Éloignez-vous des cours d'eau et ne stationnez pas sur les berges ou sur les ponts.
Ne vous engagez ni en voiture ni à pied dans les lieux suivants :
pont submersible, gué, passage souterrain...
Moins de 30 cm d'eau suffisent pour emporter une voiture (même un 4x4) !



RISQUE DE MOUVEMENT DE TERRAIN

PENDANT

Ne revenez pas sur vos pas.



N'entrez pas dans un bâtiment endommagé.

APRÈS

Faites l'inventaire des dommages.



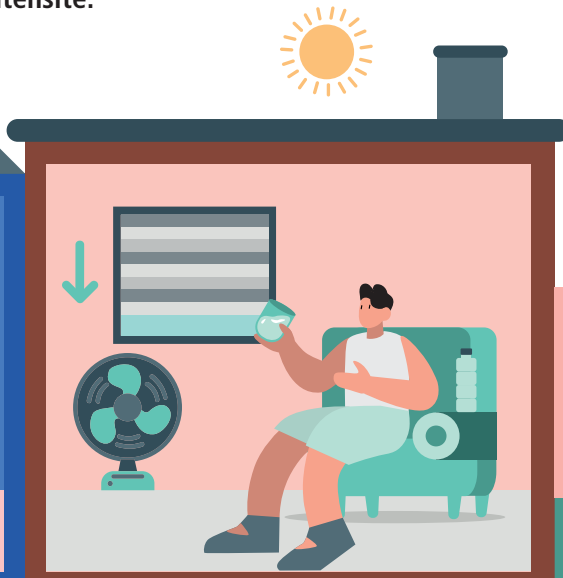
Contactez votre assureur et la mairie.



Les mouvements de terrains sont des phénomènes naturels d'origines très diverses : glissement de terrain, éboulement, effondrement, coulée de boue...

RISQUE CLIMATIQUE

Tempête ou orage, canicule, grand froid, chaque année Coulaines peut subir ces risques à plus ou moins forte intensité.



GRAND FROID

AVANT



Faites contrôler votre chauffage une fois par an, par un spécialiste.

Mettez du sable sur le trottoir et enlevez la neige devant votre habitation.



PENDANT

Ne surchauffez pas et assurez malgré tout une bonne aération de votre maison.



Évitez les déplacements et habillez-vous chaudement.



Prenez des nouvelles des personnes âgées et/ou fragiles de votre entourage (famille, voisins...).



CANICULE

AVANT

Vous avez + de 60 ans ou vous êtes en situation de handicap ? Déclarez-vous auprès du CCAS de Coulaines au :



02 43 74 35 34

PENDANT

Évitez de sortir entre 11h et 21h. Fermez les volets. Limitez les efforts physiques. Protégez-vous la tête du soleil.



Prenez des nouvelles des personnes âgées et/ou fragiles de votre entourage (famille, voisins...).

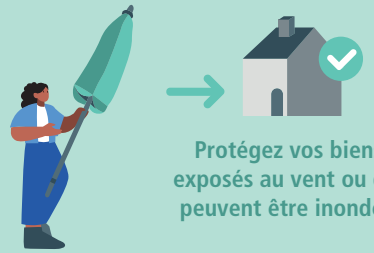


Buvez régulièrement de l'eau.

En cas de baignade, entrez progressivement dans l'eau pour éviter l'hydrocution.

TEMPÊTE OU ORAGE

AVANT



Protégez vos biens exposés au vent ou qui peuvent être inondés.

PENDANT



Évitez d'utiliser vos appareils électriques.



Évitez de vous déplacer et éloignez-vous des arbres et des cours d'eau.

APRÈS

Ne vous approchez pas des fils électriques tombés au sol.



Contactez votre assureur.

RISQUE TERRORISTE

Le terrorisme frappe sans discernement des civils et son irruption est brutale. Adopter les bons comportements peut vous sauver la vie.

ÉCHAPPEZ-VOUS

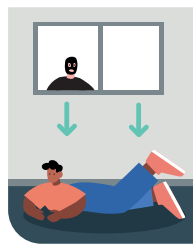
Quand vous rentrez dans un lieu, localisez les sorties de secours.



«Je localise le danger pour m'en éloigner.»

CACHEZ-VOUS

«Je m'enferme et je m'abrite derrière un obstacle solide.»



Coupez la sonnerie de votre téléphone et allongez-vous au sol.

ALERTEZ

«Dès que je suis en sécurité, j'appelle le 17 ou le 112, et le 114 pour les personnes sourdes et malentendantes.»

17 112 114

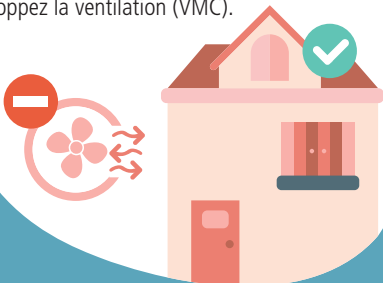


Plus d'info sur : <https://www.gouvernement.fr/reagir-attaque-terroriste>

RISQUE NUCLÉAIRE

Le principal risque est celui d'un rejet massif d'éléments radioactifs dans l'air.

Mettez-vous à l'abri, fermez portes et fenêtres et bouchez les entrées d'air. Stoppez la ventilation (VMC).

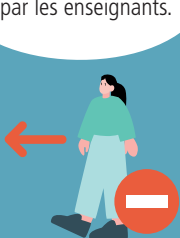


Informez-vous sur : France info, France inter, France bleu maine.



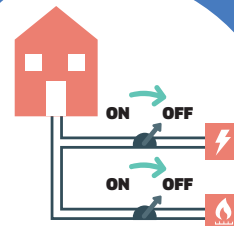
Quittez la zone de l'accident et mettez-vous à l'abri.

N'allez pas chercher vos enfants à l'école, ils sont pris en charge par les enseignants.



RISQUE MATIÈRES DANGEREUSES

Les risques de transport de matières dangereuses : explosion, incendie, dégagement de nuages toxiques.



Coupez le gaz et l'électricité.



Ne fumez pas.



RISQUE SANITAIRE

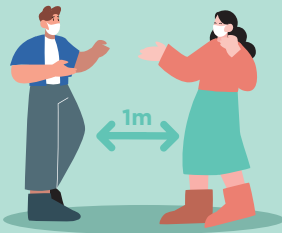
Il peut se combattre par des gestes simples.

COMMENT GÉRER LE RISQUE ?

PROTÉGEZ-VOUS

Lavez-vous les mains régulièrement.

Portez un masque. Restez à distance.



PROTÉGEZ VOTRE ENTOURAGE

Respectez les bons gestes (port du masque, lavage de mains...).

Aérez régulièrement. Limitez temporairement les contacts sociaux avec les personnes âgées et/ou fragiles.



INFORMEZ-VOUS

sur : www.coulaines.fr
www.sarthe.gouv.fr



RISQUE SÉISME

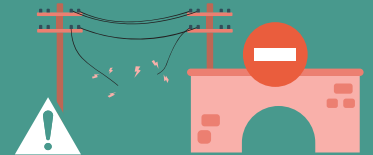
Un séisme ou tremblement de terre se traduit en surface par des vibrations du sol. Coulaines se trouve en zone 2 de sismicité (risque faible).

PENDANT

Restez où vous êtes. À l'intérieur : mettez-vous à l'abri sous des meubles solides et éloignez-vous des fenêtres. Protégez votre tête.

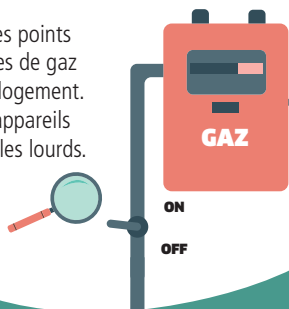


À l'extérieur : ne restez pas sous des fils électriques ou sous ce qui peut s'effondrer. (ponts, corniches, toitures...).



AVANT

Repérez les points de coupures de gaz dans votre logement. Fixez les appareils et les meubles lourds.



APRÈS

Allo ?

Contactez votre assureur.



Méfiez-vous des répliques. Ne téléphonez pas, pour éviter la saturation du réseau.



ANTICIPEZ LES RISQUES !



PRÉPAREZ UN KIT D'URGENCE DANS UN SAC À DOS AVEC :

- ✓ radio et lampes de poche avec piles de rechanges, bougies, briquets ou allumettes, sifflet;
- ✓ nourriture non périssable, aliments énergétiques, et eau potable, nourriture pour animaux;
- ✓ médicaments, lunettes de secours, trousse de premiers secours, copie d'ordonnance;
- ✓ vêtements chauds et de pluie, couverture de survie, gilet fluo;
- ✓ double des clés, copie des papiers d'identité et administratif, argent liquide, chargeur;
- ✓ articles pour bébé, produits d'hygiène (savon, brosse à dents...).

CONSTITUEZ-VOUS UN DOSSIER POUR VOS ASSURANCES.

- Vérifiez les termes, montants, franchises de vos contrats d'assurance.
- Mettez de côté toutes les factures importantes (meubles, appareils ménagers, bijoux...).
- Faites des photos de vos objets les plus précieux (une photo en gros plan + une photo en situation).
- Scannez tous vos documents et déposez-les dans un coffre numérique.
- Un coffre numérique est à votre disposition à la création d'un compte :



Digiposte :
<https://www.laposte.fr>



eDocPerso :
<https://edocperso.fr>

Coulaines

Square Weyhe - 72190 Coulaines
www.coulaines.fr
mairie@coulaines.fr
02 43 74 35 35

LES NUMÉROS D'URGENCES



18 OU 112

Pompiers

15 OU 112

SAMU

17 OU 112

Police
Gendarmerie

114

Appel d'urgence
pour les sourds et
malentendants

CENTRE HOSPITALIER DU MANS

Centre Hospitalier du Mans
194 Avenue Rubillard
72037 Le Mans
02 43 43 43 43

PRÉFECTURE DE LA SARTHE

Place Aristide Briand
72100 Le Mans
sarthe.gouv.fr
02 43 39 70 00

SITE D'INFORMATION DES RISQUES

georisques.gouv.fr

MÉTÉO FRANCE

vigilance.meteofrance.fr
0 890 71 14 15

VIGILANCE CRUE

vigicruces.gouv.fr

CENTRE ANTIPOISON

02 41 48 21 21

LES MÉDIAS À SUIVRE



92.6



96.0



105.5



89.0